



SND30 et transition énergétique au Cameroun:

Baisse de la production pétrolière, diversification vers l'industrie minière et les minerais de la transition énergétique, à la lumière des données ITIE



La Stratégie Nationale de Développement (SND30)

vision énergétique et industrielle

Phase2 - **Vision** - 2035



EMERGENT CAMEROON

M. NGOUNOU Eric Joel

Cellule des Grands Projets/MINEPAT

JOURNÉE ITIE, Conférence débat en ligne, Yaoundé, 05 Février 2026

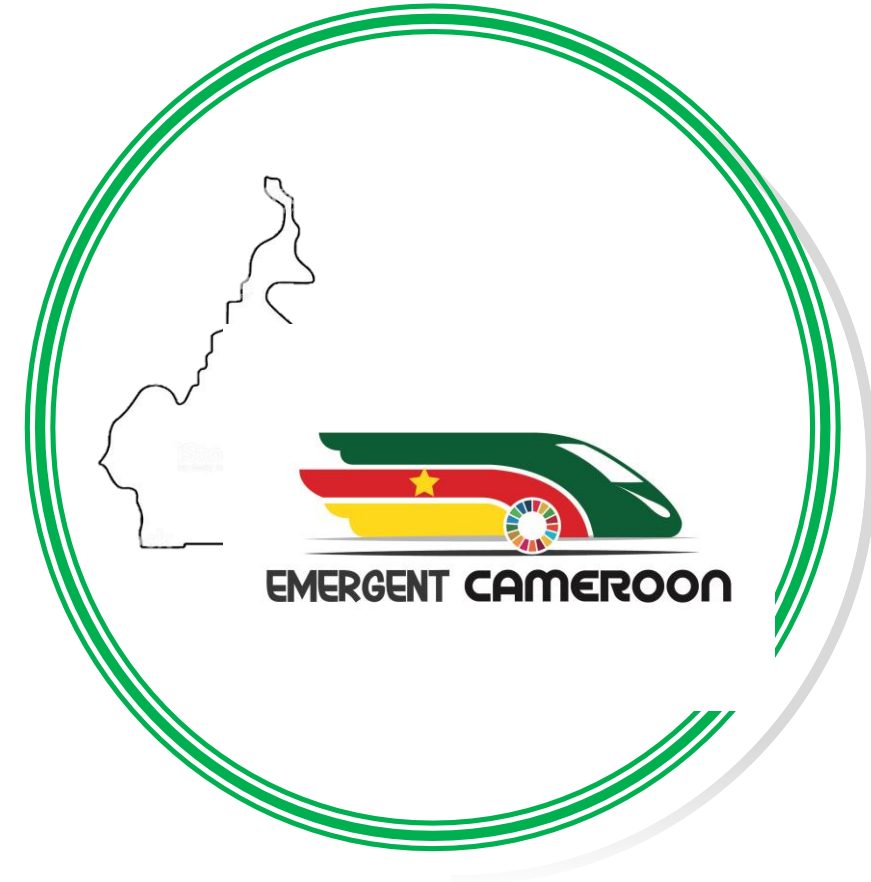
PLAN DE PRESENTATION

**RAPPELS SUR LES OBJECTIFS DE LA
SND30**

1

**ORIENTATIONS ÉNERGÉTIQUES
ET INDUSTRIELLES**

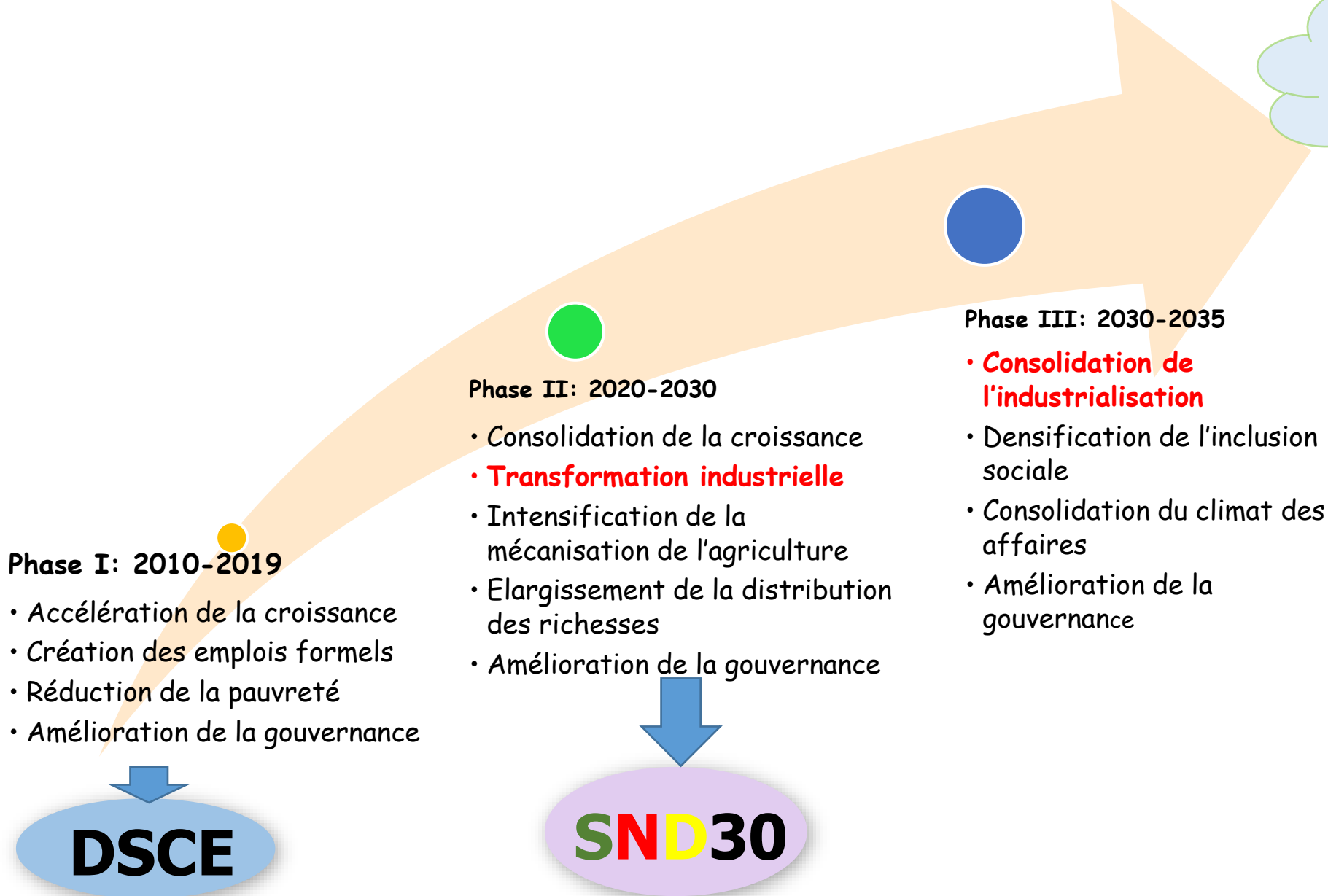
2



1

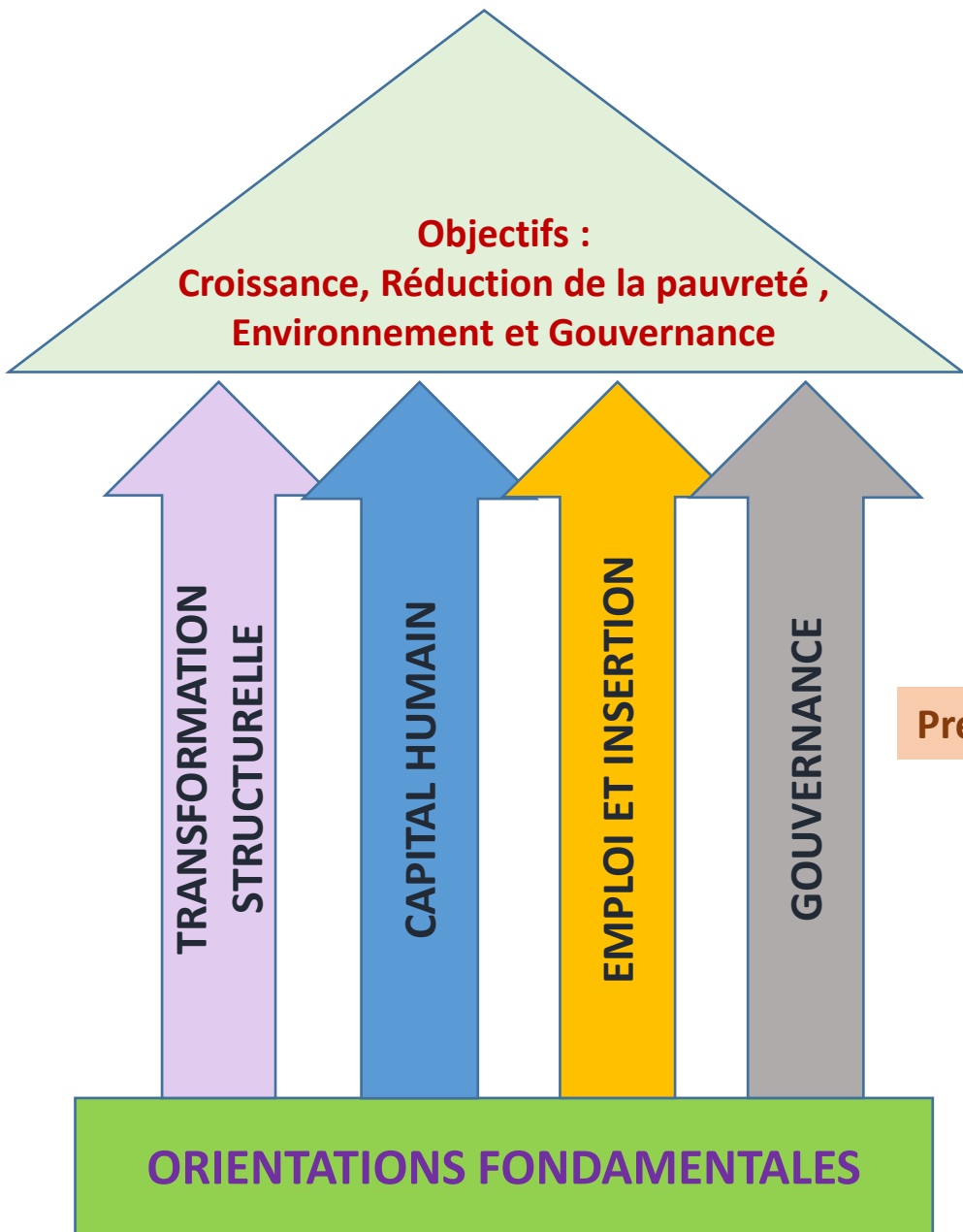
RAPPELS SUR LES OBJECTIFS DE LA SND30

Marche vers l'émergence



Cameroun un pays émergent, démocratique et uni dans sa diversité





Croissance économique



Porter le taux de croissance annuel de 4,5% à 8,1% en moyenne sur la période 2020-2030 ; Porter la croissance du secteur secondaire (hors pétrole) à plus de 8% en moyenne ; Ramener le déficit de la balance commerciale de 8,8% du PIB en 2018 de 3% en 2030

Réduction de la pauvreté et du sous-emploi



Ramener le taux de pauvreté de 37,5% en 2014 à moins de 25% en 2030 ; Ramener le sous-emploi de 77% en 2014 à moins de 50% en 2030 ; Porter l'Indice du Capital Humain de 0,39 en 2018 à 0,55 et l'Indice de Développement Humain de 0,52 en 2016 à 0,70 en 2030

Préservation environnementale et maîtrise des risques climatiques

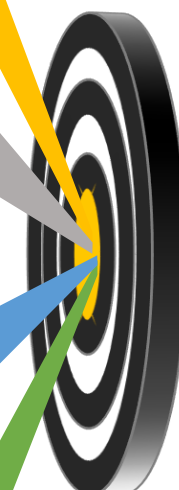


Réduire le taux de déforestation et renforcer les mesures d'adaptation et d'atténuation des effets des changements climatiques

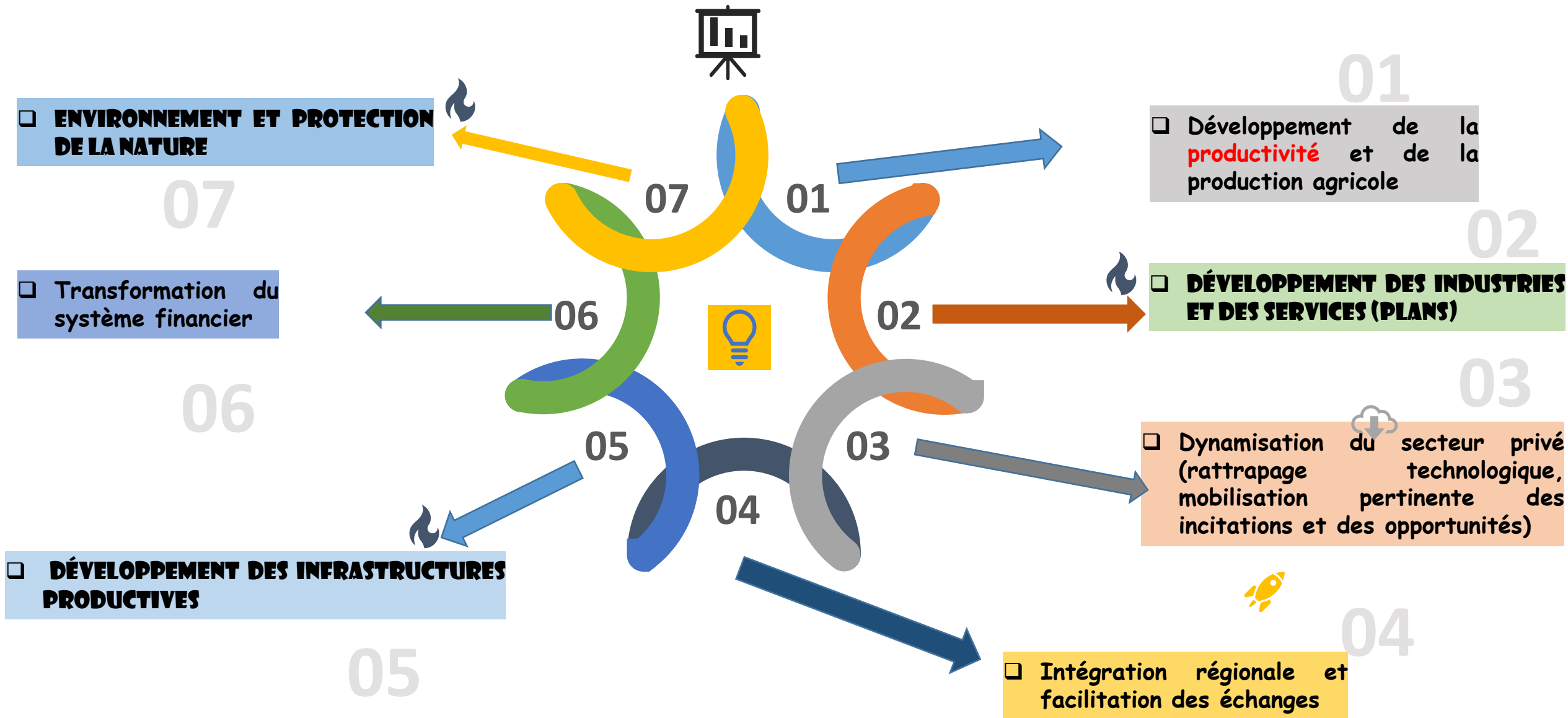
Renforcement de la Gouvernance



Améliorer significativement la note souveraine du pays et son rang dans les classements relatifs au climat des affaires. Renforcer la performance de l'action publique en vue de l'atteinte des objectifs de développement et inciter le secteur privé.



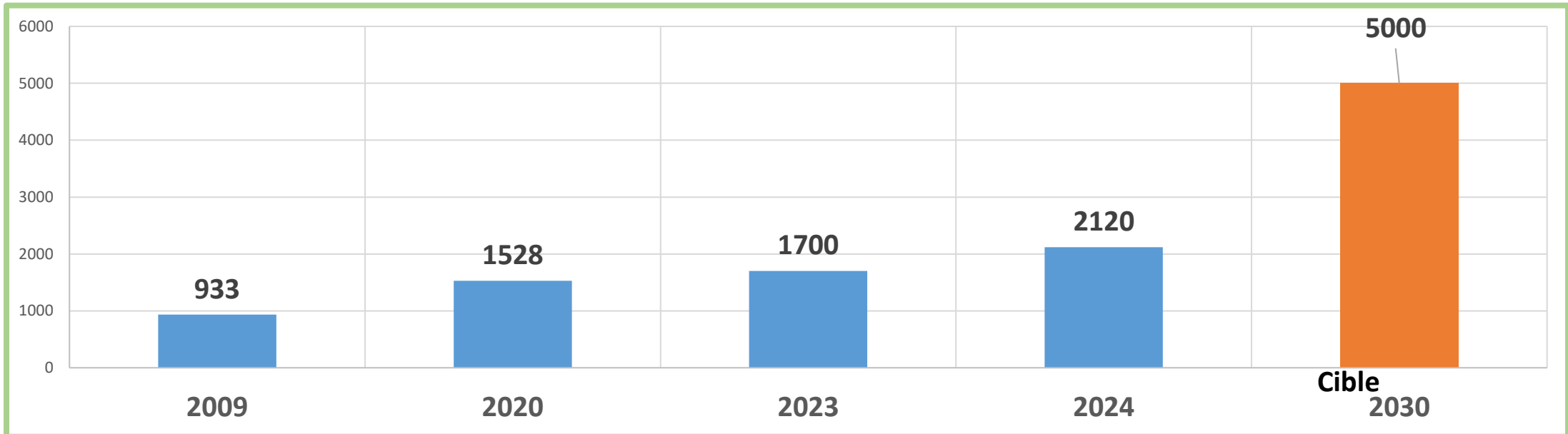
TRANSFORMATION STRUCTURELLE



2

VISION ÉNERGÉTIQUE ET INDUSTRIELLE

EVOLUTION DE LA PRODUCTION D'ENERGIE ÉLECTRIQUE (EN MW)



Une production en constante progression mais en deçà des besoins pour l'industrialisation.

Le chemin à parcourir pour atteindre la cible en 2030 reste important (gap de 2880 MW) mais atteignable.

VISION ENERGÉTIQUE

Porter la capacité de production d'électricité à **5000Mw d'ici 2030**. A ce titre, le Gouvernement poursuivra sa politique de mix énergétique basé sur : (i) l'hydroélectrique; le solaire photovoltaïque ; (iii) le thermique à base du gaz; et (iv) la biomasse.

Ouvrages de production existants :

PTU (120Mw)

Les travaux sont achevés depuis 2010.

Centrales Thermiques à Gaz de Kribi (216Mw) et au Fuel de Yassa-Dibamba (88Mw)

Les travaux sont achevés depuis 2011 et 2013.

Barrage de retenue de Lom Pangar (6 milliards de m3 d'eau + 30Mw)

➤ Le barrage est achevé depuis Novembre 2016 (*augmentation mécanique de 120 Mw à Songloulou*). Une Usine de 30Mw a été construite au pied du Barrage.

Barrage hydroélectrique de Memve'ele (211MW)

➤ Le barrage et l'usine sont achevés tout comme la ligne de transport entre Ebolowa et Yaoundé.

Barrage hydroélectrique de Nachtigal (420Mw)

➤ La centrale est achevée et fonctionnelle

PROJETS À VENIR :

i- Barrage hydroélectrique de Kikot (450Mw)

ii- Barrage hydroélectrique de Grand Eweng (1 080 Mw)

iii- Barrage hydroélectrique de Birni à Warak (75Mw)

iv- Centrale à Gaz de Limbé (350Mw)

v- Barrage hydroélectrique de Chollet (600Mw)

vi- Barrage hydroélectrique de Mbakaou (250Mw)

Les diligences sont déjà en cours pour la structuration du financement de ces projets.

D'autres projets hydroélectriques sont dans le pipe et concernent :

- Menchum (75Mw);
- Ngoila (84 Mw);
- Song Dong (280 Mw);
- KPEP (KATSINA-ALA) (485 Mw);
- Makay (350 Mw);
- Njock (200Mw)
- et Mouila Mogue (420 Mw).

VISION EXTRACTIVE

L'industrie minière au Cameroun demeure très faiblement exploitée. Le Gouvernement ambitionne de favoriser et encourager les partenaires étrangers pour la recherche, l'exploitation et la transformation des ressources minières nécessaires au développement industriel du pays. Les projets Miniers feront l'objet de concession à des groupes privés par le biais de permis et conventions d'exploration puis d'exploitation régissant les relations entre l'exploitant et l'Etat.

Dans le domaine extractif, la SND30, sur la base des données de la SNH anticipe une évolution à la baisse du profil de la production pétrolière, en liaison avec le déclin naturel des champs pétroliers existants.

Toutefois, le pays connaît depuis la mise en exploitation de l'usine flottante de production de gaz une hausse sensible de la production Gaz Naturel Liquéfié (GNL) et de Gaz de Pétrole Liquéfié (GPL). A moyen terme, cette tendance baissière devrait s'inverser à la faveur de l'entrée en production de nouveaux puits encore en exploration.

PROJETS À VENIR :

- 1- **Aluminerie à Kribi** : **Projet phare pour la rentabilité économique du Port de Kribi, il vise la production de 3,5 millions de tonnes par an.**
- 2- **Exploitation de la bauxite de MINI-MARTAP et Ngaoundal** : **Projet pouvant être lié au précédent mais nécessite un chemin de fer jusqu'à la mine de Ngaoundéré. 8 millions de tonnes de bauxite et 3,5 millions d'alumine.**
- 3- **Exploitation du cobalt, nickel, manganèse de Lomié**
Production de 4160 tonnes de cobalt; 3297 tonnes de nickel ; et 62800 tonnes de manganèse.
- 4- **Exploitation du fer (Mbalam et Nkout)**: **Production de 15 millions de tonnes de fer par an.**
- 5- **Exploitation de l'uranium de Poli et de Lorlodorf**: **Exploitation d'un gisement d'uranium de 13125 tonnes à poli et de 11000 tonnes à Lorlodorf.**
- 6- **Réhabilitation de la sonara.**

VISION TRANSITION ENERGÉTIQUE

L'objectif central est de porter le pays au rang des Nouveaux Pays Industrialisés (NPI) en 2035, en cohérence notamment avec le Plan Directeur d'Industrialisation (PDI). Le développement des industries est donc la clé de voute des enjeux économiques à moyen et long terme du pays.

L'industrialisation = Transformation structurée et à grande échelle de produits de base/naturels en produits finis.

= Puissant Catalyseur de développement infrastructurel.

= Grand voracité énergétique.

Gouvernement === Augmentation décisive de la production industrielle, et création d'emplois stables et pérennes.

COP = Réduction de 35 % ses émissions de gaz à effet de serre d'ici 2030 par des actions de gestion durable des forêts et d'adaptation aux risques climatiques.

Le Cameroun à la croisée des chemins === dilemme Equilibre entre ses **besoins de développement** et **Préservation de l'Environnement**. La transition énergétique apparait comme un impératif.

SND30 : Objectifs d'adaptation aux effets du Changement Climatique === Renforcement des capacités des institutions chargées de la veille, de prévention et de la riposte aux effets des changements; Renforcement du contrôle de la gestion des déchets par les entreprises industrielles; et de Promotion de la responsabilité sociétale des entreprises.

LA VISION D'INDUSTRIALISATION DU PRESIDENT DE LA REPUBLIQUE

« Nous avons besoin en effet d'une politique industrielle ambitieuse. Il n'y a pas de grand pays sans industrie. »

« Même notre agriculture, dont j'aime à dire qu'elle est notre principale richesse, a vocation, elle aussi, à devenir industrielle »

Extrait du Message du Chef de l'Etat à la Nation 31 Décembre 2014

« En 2016, le pari majeur pour notre pays reste la création des conditions d'une véritable industrialisation. L'émergence ne se conçoit pas sans une industrie viable.»

Extrait du Message du Chef de l'Etat à la Nation 31 Décembre 2015



Merci de votre bien aimable attention !